

## 金属波纹补偿器系列



**规格型号：**通用 100 型

**补偿方向：**轴向、横向、角向 DN40~1200mm PN: 0.1~2.5Mpa

**使用范围：**通型波纹补偿器由一组波纹管 and 结构件组成，可分焊接式、法兰式两种，主要用于补偿管线的轴向位移，通用型补偿器属无约束型，内压推力必须由固定支架来承担。

**产品特点：**该类补偿器结构简单，性价比高，在管线上可能之处应优先予以考虑



**规格型号：**大拉杆横向 B300 型

**补偿方向：**横向（任意） DN100~4000mm PN: 0.1~2.5Mpa

**适用范围：**大拉杆横向型波纹膨胀节可以补偿弯曲管段的横向位移和数值不大的角位移。

**产品特点：**它具有承受内压推力的能力。



**规格型号：**复式带座轴向 Z100 型

**补偿方向：**轴向    DN40~2000mm    PN: 0.1~2.5Mpa

**适用范围：**复式轴向补偿器由中间管所连接的两个波纹管及结构件组成，它只吸收轴向位移量。

**产品特点：**补偿量大，比较经济。



**规格型号：**小拉杆三向 300 型

**补偿方向：**轴向、横向、角向 DN100~7000mm PN: 0.1~0.6Mpa

**适用范围：**小拉杆三向型波纹补偿器可以补偿弯曲管段的横向位移和数值不大的角位移，同时也可以补偿轴向位移，通常不用来补偿角位移

**产品特点：**补偿量大，比较经济。



**规格型号：**角向 400 型

**补偿方向：**角向（单平面） DN40~2000mm PN: 0.1~2.5Mpa

**适用范围：**单角向型波纹补偿器是由一组波纹管及销轴、铰链板和立板等结构件组成，能吸收一个平面内的角位移，并能承受波纹管压力

推力的膨胀节，通常以两个或三个一起配套使用，可补偿弯曲管段的位移。

**产品特点：**结构牢固，补偿量大。



**规格型号：**万向角 W400 型

**补偿方向：**角向（任意） DN100~2000mm PN: 0.1~2.5Mpa

**适用范围：**万向角型波纹膨胀节用于补偿任一平面内的角位移，并能承受波纹管压力推力的膨胀节，它以波纹管任意平面角偏转的方式起补偿作用

**产品特点：**不允许单个使用，产品安装时应 50%或 100%拧紧，吸收空间管系的横向位移。



**规格型号：**外向单式轴向 200 型

**补偿方向:** 角向（任意） DN100~1500mm PN: 0.25~1.6Mpa  
**适用范围:** 外压轴向补偿器是由一组波纹管 and 不同直径的圆管零件构成，用来吸收轴向位移  
**产品特点:** 补偿量大，自导向性能好，保温性能好，残余介质可以排除。



**规格型号:** 万向铰链横向 W500 型  
**补偿方向:** 角向（任意） DN100~4000mm PN: 0.1~2.5Mpa  
**适用范围:** 万向铰链横向波纹膨胀节直接用于吸收任一平面内的角位移，并能承受波纹管压力推力的膨胀节  
**产品特点:** 补偿量大，自导向性能好，保温性能好。

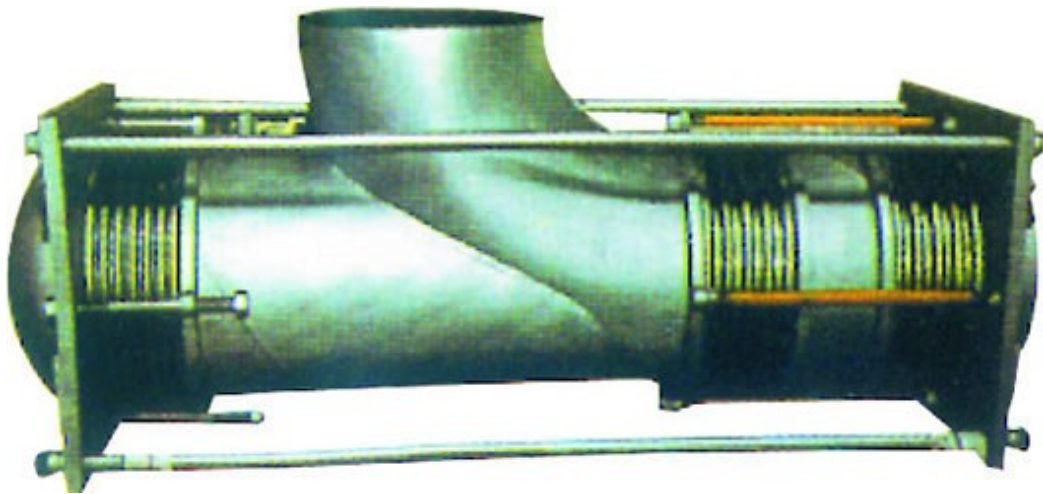


**规格型号：**直管压力平衡 600 型

**补偿方向：**角向（任意） DN700~2000mm PN: 0.5~1.0Mpa

**适用范围：**直管压力平衡波纹膨胀节一般安装在直管上，它能吸收管系的轴向位移而不使支座或相连设备承受压力推力作用

**产品特点：**能用于管道口径大，压力大而不便于设置主固定支座的架空敷设的直管线上



**规格型号：**曲管压力平衡 Q600 型

**补偿方向：**角向（任意） DN100~3000mm PN: 0.1~1.6Mpa

**适用范围：**曲管压力平衡波纹膨胀节安装在管道的拐弯处或与设备相连的空间管道上。

**产品特点：**它能吸收管系的轴向和横向位移而不使管系或相连设备承受压力或推力。

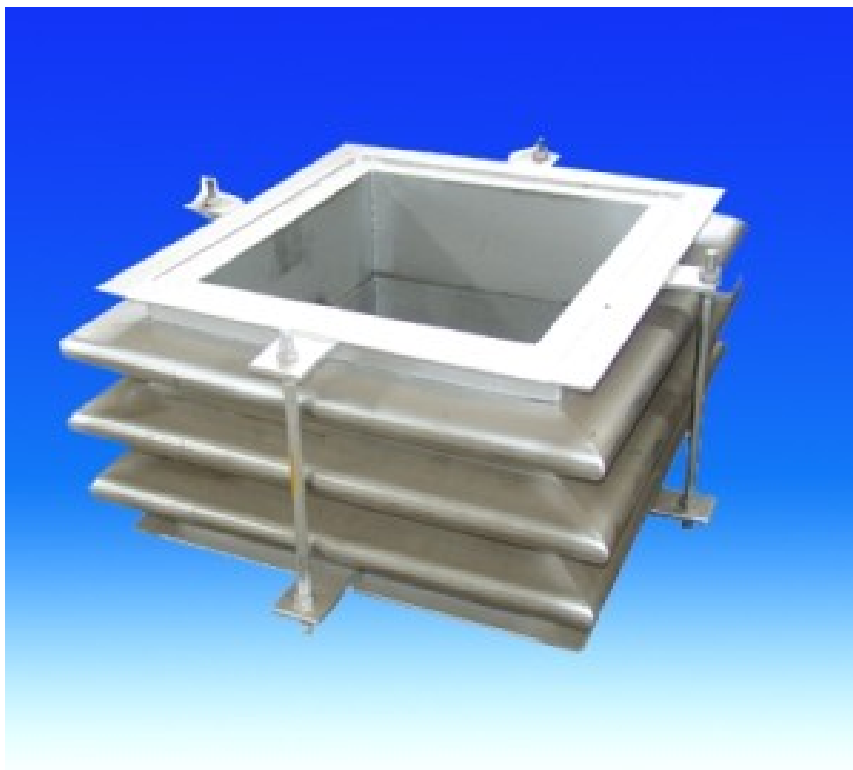


**规格型号：**空冷岛波纹膨胀节（圆、矩形）

**补偿方向：**角向（任意） DN200~7000mm PN: 0.1~1.6Mpa

**适用范围：**空冷岛管道

**产品特点：**该产品有一个万向环及其周向有两对互相垂直的铰链结构，所设计的方向环，铰链及销轴能够承受内压和外压在膨胀节上所形成的推理，因此它能吸收任意平面的角位移



**规格型号：**矩形金属波纹补偿器系列。

**适用范围：**用于输送气体或含尘气体管道及风机出口，用来吸收位移或减震作用，如波纹采用不锈钢制造，特别适用于电力，水泥行业中

烟道等温度较高或有耐腐蚀要求的管道。

**产品特点：**机构紧凑、补偿量大、刚度小、寿命长、工作可靠、适用性强



**规格型号：**非金属补偿器系列【纤维补偿器（圆、矩形）】

**适用范围：**主要适用于锅炉、热电、石化、钢铁、水泥等低压工业管道口，广泛应用于各种烟道、风道和需要隔振、软性连接的工程中，用于补偿位移、减震降噪。

**产品特点：**设计简化、结构紧凑、无弹性反力、无安装误差及安装方便等特点，其密封性、耐腐蚀性、强度及补偿量和寿命相比同类产品性能优越，且性价比好。

膨胀节产品一览表



## 膨胀节产品的制造能力

约束类型	产品代号	产品名称	通径mm	压力Mpa	补偿方向
无约束型	TYTB	单式轴向型	$\phi 40 \sim \phi 1200$	0.25~4.0	轴向(少量横向、角向)
	TYTCB	串式通用型	$\phi 80 \sim \phi 800$	0.25~2.5	轴向
	TYWDB	外压单压轴向型	$\phi 40 \sim \phi 1500$	0.6~1.6	轴向
	TYXHB	小拉杆轴横向型	$\phi 80 \sim \phi 2500$	0.25~4.0	轴向、横向、角向
约束型	TYDHB	大拉杆横向型	$\phi 80 \sim \phi 4000$	0.25~4.0	横向(任意平面)
	TYJB	单式角向型	$\phi 100 \sim \phi 2000$	0.25~4.0	角向(单平面)
	TYWJB	单式万向角型	$\phi 100 \sim \phi 2000$	0.25~4.0	角向(任意平面)
	TYJHB	铰链横向型	$\phi 100 \sim \phi 2000$	0.25~4.0	横向(单平面)
	TYWJHB	万向角横向型	$\phi 100 \sim \phi 2000$	0.25~4.0	横向(任意平面)
	TYZPPD	直管旁通压力平衡型	$\phi 100 \sim \phi 2000$	0.25~4.0	轴向
	TYZPB	直管压力平衡型	$\phi 600 \sim \phi 3000$	0.5~1.6	轴向
	TYQPB	曲管压力平衡型	$\phi 500 \sim \phi 3000$	0.1~1.6	轴向、横向(任意平面)